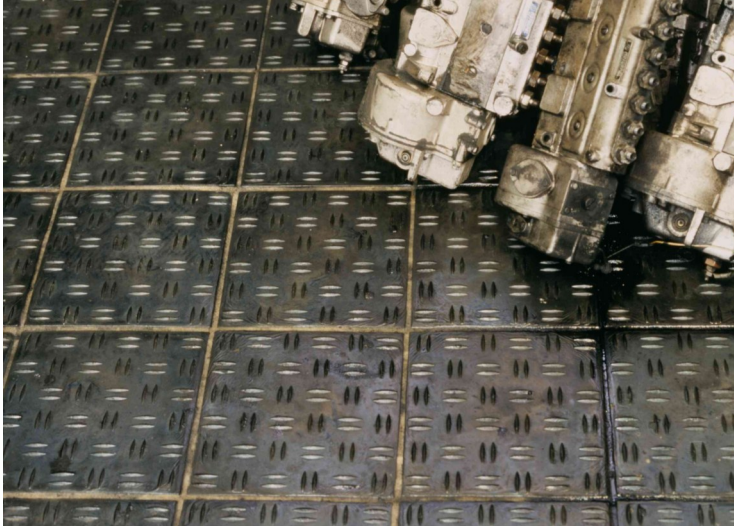


Basalt ist ein Material, dessen Lebensdauer nicht nur Jahrhunderte, sondern auch Jahrtausende überstanden hat. Er ist ein Naturmaterial, das durch Schmelzen und Gießen in Formen seine neue Gestalt und Form bekommt. Die ausgezeichnete Gesamtheit der physikalischen Eigenschaften kann in verschiedenartigen Bereichen ausgenutzt werden, wo erforderlich ist die Rutschfestigkeit von Fußböden zu gewährleisten.

Zu diesem Zweck produzieren wir mehrere Typen rutschfester Plattenoberflächen. Die Beibehaltung aller anderen Eigenschaften der Basaltplatten, die sich aus den Parametern dieses Naturmaterials ergeben, ist eine Selbstverständlichkeit.



Motorenwerk (Gleitschutz 250/250/30JR - Beata)

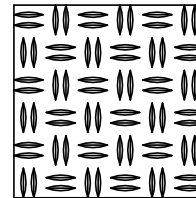


Fußboden Hotel DUO Wellness (Gleitschutz 200/200/30JR - Diana)

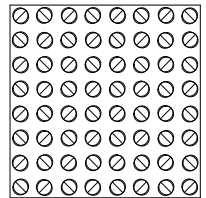
Anwendungsmöglichkeiten:

- ◆ an Orten mit Abtropfgefahr von Flüssigkeiten (Wasser, Öle, Chemikalien u.Ä.) wie Brauereien, Sodawasserfabriken, Molkereien, Bäckereien, Fleischverarbeitungsbetriebe sowie Produktionsbetrieben von Fischprodukten, Beizereien, Autoreparaturwerkstätten, Schlosserwerkstätten, Pressanlagen, Konservenfabriken, Chemikalienlager und weitere
- ◆ auch für schwerste Industriebetriebe und Lager mit nassen Technologien
- ◆ Fußböden von Melkanlagen und Warteräumen für das Vieh
- ◆ Autowaschanlagen, und zwar auch für LKWs
- ◆ Belade- und Entladerampen
- ◆ schrägen Begehungsflächen und Gehwege
- ◆ Garagen, auch Tiefgaragen mit der Befahrungsmöglichkeit von Automobilen mit Spikes in den Reifen
- ◆ Verkleidungen von Außentreppenstufen
- ◆ Verkleidungen von Trittstufen an Kanalisationsschächten

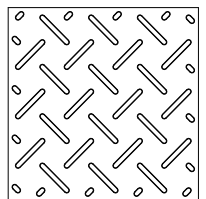
Beata (B)



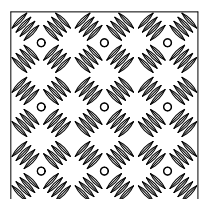
Cilka (C)



Diana (D)



Jitka



Physikalische Haupteigenschaften:

- ◆ sehr hohe Druckfestigkeit (min. 3,5 Tonnen/cm²)
- ◆ ausgezeichnete Abriebfestigkeit (überschreitet mehrfach herkömmliche Materialien)
- ◆ chemische Beständigkeit (problemlose Anwendung im Bereich von pH 2 bis pH 14)
- ◆ absolute Korrosionsfestigkeit des Naturmaterials (die Eigenschaften werden im ganzen Querschnitt beibehalten)
- ◆ Absorptionsfestigkeit und Frostfestigkeit
- ◆ Anwendungsmöglichkeit unter extremen Bedingungen bis zu 400°C
- ◆ ökologische und hygienische Schadslosigkeit
- ◆ lange Lebensdauer unter anspruchsvollsten Bedingungen

Rutschfestigkeit - Einordnung der rutschfesten Basaltplattenmuster gemäß Norm DIN 51130:

„Beata“ und „Cilka“ - Gruppe R 11
 „Diana“ und „Jitka“ - Gruppe R 10