

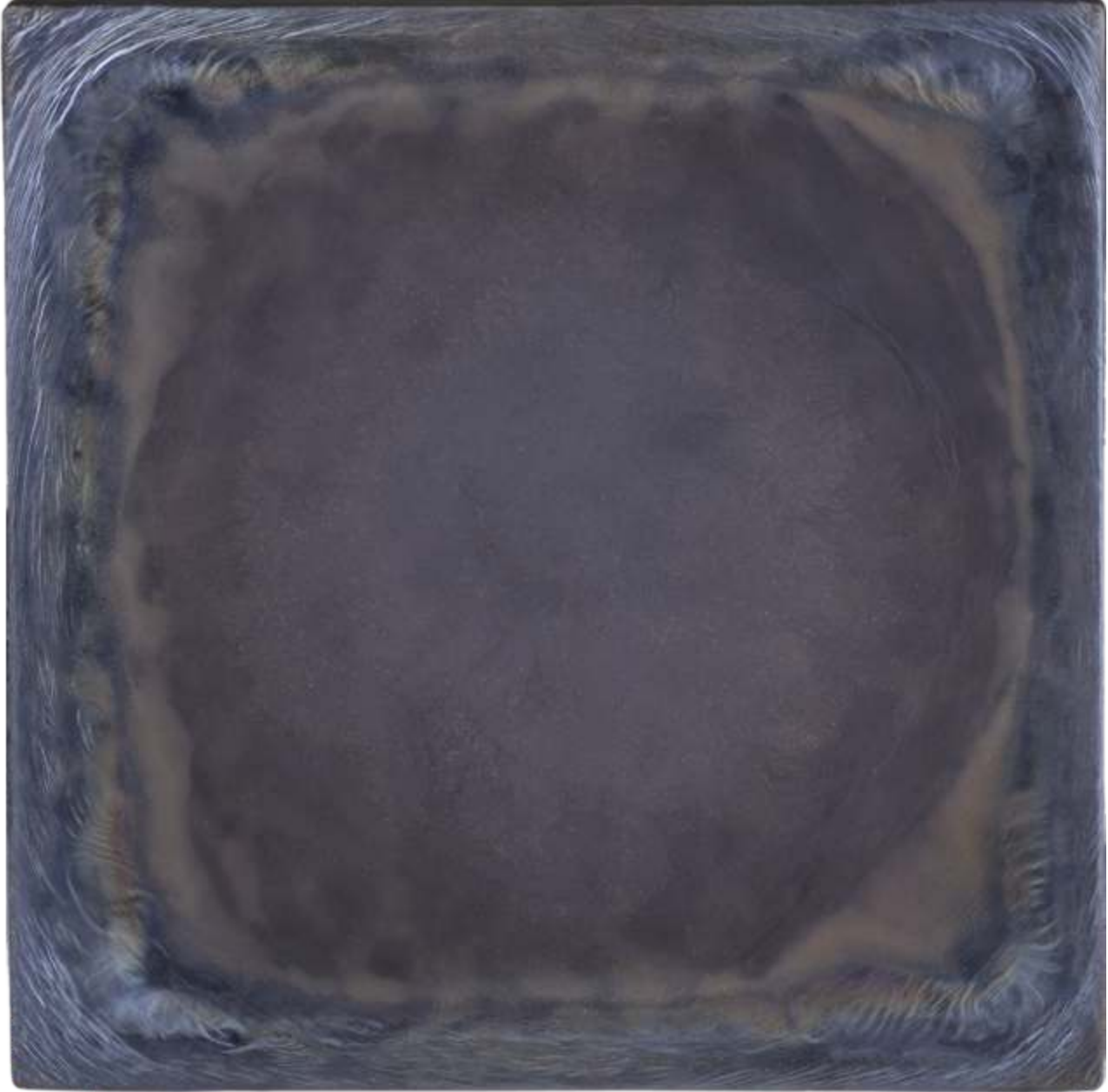


# RESTAURANTS, BARS, BIERSTUBEN PLATTEN AUS BASALT

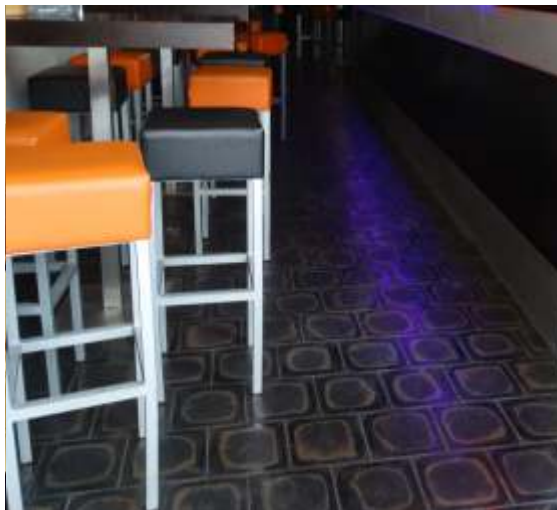
seit 1951

**Die richtige Entscheidung für die Verlegung von Fußböden in Restaurants, Bierstuben und Bars.**

Widerstandsfähigkeit und Hochwertigkeit sind wichtige Faktoren bei der Wahl des Fußbodens in einem Restaurant. Dass es sich hierbei um ein natürliches Material handelt, kann durchaus als Vorteil betrachtet werden. Und genau das, zusammen mit ihrem unverwechselbaren Erscheinungsbild, bieten Ihnen Basaltfliesen. Unsere Basaltplatten, hergestellt durch Schmelzen von Naturstein-Basalt, gehören dank ihrer unvergleichlich langen Lebensdauer zu den beständigsten Materialien überhaupt.



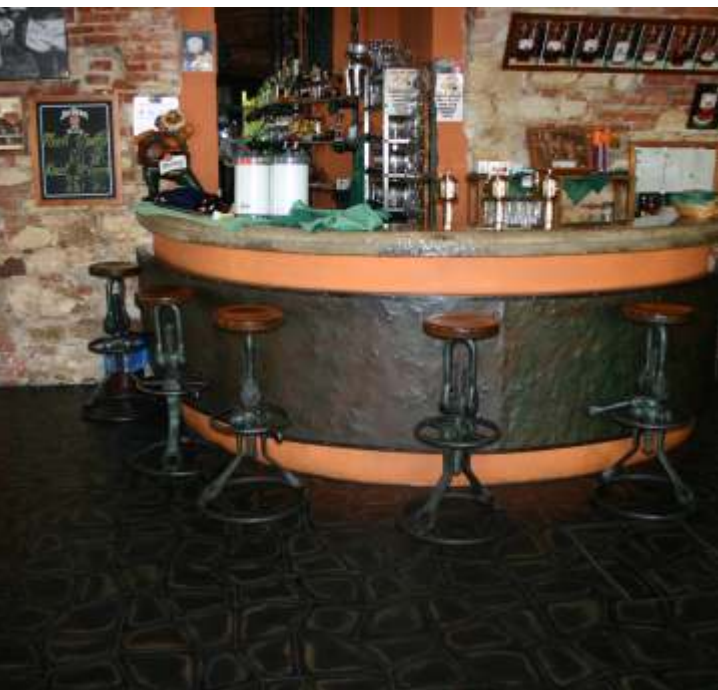
**Platten aus Basalt in den Abmessungen 200x200 oder 250x250 mm,  
hergestellt durch Schmelzen bei 1300°C**





## Basaltfliesen - die richtige Wahl für eine lange Lebensdauer

Die herausragenden Eigenschaften des Millionen Jahre alten Felsgesteins vulkanischen Ursprungs treten erst durch den Schmelzvorgang zu Tage. Durch ihre individuellen Farbakzente weist die Oberfläche jeder einzelnen Basaltplatte ihre einzigartige Optik auf. Basaltfliesen sind extrem vielseitig einsetzbar. Sie verleihen Ihrer Bierstube, Bar oder auch dem eleganten Restaurant einen individuellen und unvergleichlichen Charakter.



Rutschhemmende Platten  
Typ Cilka (C)



Sockel / L-Stücke



Sockelriemchen



Ihr Partner in Deutschland:

**TH. SCHOLTEN GMBH & CO. KG**

Robert-Bosch-Str. 23-25, D-42489 Wülfrath, Deutschland  
Tel.: +49 2058 9245.0, Fax.: +49 2058 72705  
E-mail: [scholten@scholten-gmbh.de](mailto:scholten@scholten-gmbh.de)  
[www.scholten-gmbh.de](http://www.scholten-gmbh.de)